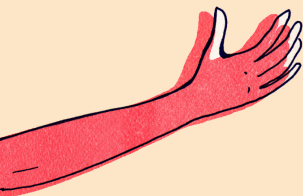


Colectivo Terrón présente

BESTIAIRE VEGETAL





Le Colectivo Terron présente :

BESTIAIRE VEGETAL

Création #3 - Avril 2018

Création jeune public à partir de 3 ans

EQUIPE DE CREATION:

Mise en scène :

Nuria Alvarez Coll et Miguel Garcia

Scénographie :

Nuria Alvarez Coll

Création musicale et interprétation en direct:

Marie-Caroline Conin

Interprétation / Travail laboratoire de recherche :

Nuria Alvarez, Miguel Garcia, Marie-Caroline Conin,

Guillermo Manzo, Marie Neichel

Regard extérieur, écriture dramaturgique :

Olivia Burton

EQUIPE TECHNIQUE:

Création lumière :

Emmanuelle Joubier

Costumes :

Audrey Vermont

Construction décors :

Maud Destanne, Hugo Houben et Guillermo Manzo

Equipe de production:

Suzel Maître et Virginie Dias

BESTIAIRE VÉGÉTAL DU COLECTIVO TERRÓN

colectivoterron@gmail.com / www.colectivoterron.org

«Réfléchir sur la paille ou sur le fumier est peut-être aujourd'hui de quelque importance. C'est méditer sur les choses premières, sur l'essence de la nature, sur l'origine de la force et de la vie... » Antoni Tapies

NOTE D'INTENTIONS

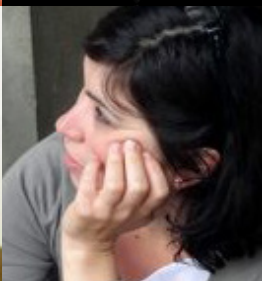
La terre, dans son expression matérielle la plus simple et la plus pure, recèle un potentiel émotionnel extrêmement puissant. L'émerveillement face à cette matière est à l'origine du collectif d'artistes Colectivo Terrón. C'est avec cette émotion et dans le cheminement de cette rencontre que nous avons croisé d'autres matières brutes.

Dans le monde actuel, tous les produits subissent une longue chaîne de production et l'homme perd de plus en plus la relation avec la matière première. Comment retrouver une émotion en contemplant la matière dans sa forme la plus simple ? Comment mettre en place des spectacles (expériences) où l'émerveillement permet une réflexion sur la matière ? Quel est le rôle du corps dans tout ce processus de changement de valeurs ? Avec la mise en scène de cette matière brute, nous proposons au public une réflexion sur ce qui nous entoure. La simplicité de la matière nous questionne sur notre rapport au monde. Serait-elle un reflet de nous-mêmes ?

Selon son poids, sa forme, ses différents états, sa couleur, sa sonorité, la matière a une expressivité propre. Matières à jouer, matières à penser se mêlent : Le papier est fragile, il se déchire, brûle, se froisse, se jette... La glaise est lourde, elle colle, croûte, se modèle, suinte d'eau, s'érige, s'étale... Le latex enrobe, il résiste, se plie, permet la flexion, l'ouverture... Jouer, re-jouer le monde... la matière inspire toute une gestuelle de l'humain, dans le corps à corps qu'elle impose.

Dans notre nouvelle création les comédiens plongent dans le bois, les cannes, les roseaux, les bambous, la laine, ... Ça tisse, ça comprime, ça déchire, ça rebondi, ça habille, ça construit, ça déroule, ça transforme... C'est brut, c'est originel, c'est primordial. Et à l'intérieur des fibres il y a de l'air on respire et on rêve des images éphémères qui vont apparaître devant vous avec la même rapidité qu'elles vont disparaître... Seulement, on espère que le jour où vous croiserez une tige de blé, vous allez créer une autre histoire dans votre imaginaire.

Nuria Alvarez Coll et Miguel Garcia



terrón

Membres du Colectivo Terrón : Nuria Alvarez Coll, Guillermo Manzo, Virginie Dias, Anne Sophie Bezamat, Anne Lemarquis, Marie Neichel, Miguel Garcia Carabias, Marie Caroline Conin, Suzel Maitre.

LA COMPAGNIE

Porteurs d'histoires, colporteur d'avenir, le Colectivo Terrón étire à son maximum la puissance expressive de la matière : terre, eau, sable... Par ses créations, il détourne, retourne et transforme le regard sur ces matériaux pauvres, ordinaires, banals, oubliés ou le plus souvent ignorés. De la fusion entre théâtre d'ombre et chorégraphie, entre narration et abstraction, sens et forme, les spectateurs découvrent les multiples potentialités expressives de ces éléments par une approche et une pratique artistique.

Le collectif d'artistes Colectivo Terrón s'est créé comme un groupe de travail, d'expérimentations et de créations interdisciplinaires autour de la matière terre afin de la mettre en scène.

Basé actuellement à Grenoble, le collectif a vu le jour au Chili. Il porte deux créations qui prennent comme point de départ l'expérimentation autour de la matière.

Parallèlement à ces spectacles, une équipe pédagogique développe différents ateliers de découvertes et d'expérimentations pour des publics variés.

SES SPECTACLES



Tierra Efimera (2011)

Entre architecture éphémère et chorégraphie picturale, ici la terre s'exprime au niveau plastique. Une seule et même matière dans divers états: liquide, projetée, étalée, caressée, effacée, tracée ou déployée sur l'arrière de l'écran qui est ainsi transformé en écritoire géant. Le spectacle joue de la fusion entre peinture et cinéma, dessin animé et chorégraphie, théâtre d'ombres et création graphique.

Plus de 140 Représentations, toujours en tournée.



Le Roi des Sables (2014)

D'après le livre de Thierry Dedieu paru au Seuil Jeunesse. Le défi était la création d'un nouveau spectacle toujours avec la matière comme point de départ mais cette fois-ci, avec un fil narrateur, une histoire.

A travers une recherche autour des sens, non pas seulement visuel, mais aussi sonore, tactile, olfactif et pourquoi pas, gustatif, il s'agit d'une histoire qui nous parle de la beauté et la magnificence du cycle de la nature. Elle nous rappelle surtout que nous sommes si petit...

Plus de 85 Représentations, toujours en tournée



POURQUOI LES FIBRES ?

Comment proposer des nouvelles pistes de réflexions, d'actions pour transformer notre rapport au monde ? Nous constatons une perte de connexion physique à la nature, un profond éloignement de l'humain aux matières premières, dites pauvres.

Nous avons comme priorité l'émerveillement pour susciter la curiosité et parallèlement l'exploration scientifique et sensorielle de la matière. Dans ce cheminement et ces allers retours, notre travail intervient comme catalyseur et fertilise la réinterprétation et la création. Le Collectivo Terrón poursuit sa volonté de susciter l'émotion et mobiliser notre compréhension intuitive, nos sens et notre intelligence kinesthésique. Le collectif porte son dévolu pour cette prochaine création sur la matière fibre, le végétal que nous croisons dans nos quotidiens, nos imaginaires. Le mettre sur scène pour en extraire sa beauté et par sa forme esthétique, toucher nos sens. Une magie opère sans illusions ni artifices.

Les fibres accompagnent nos civilisations depuis les débuts, fournissant à l'humanité des solutions spécifiques à chaque époque. C'est une ressource naturelle abondante et renouvelable, qu'on retrouve partout. Les fibres enfin, sont souvent tissées. La symbolique du tissu social, des liens qui nous unissent, reste un sujet qui nous tient à cœur.

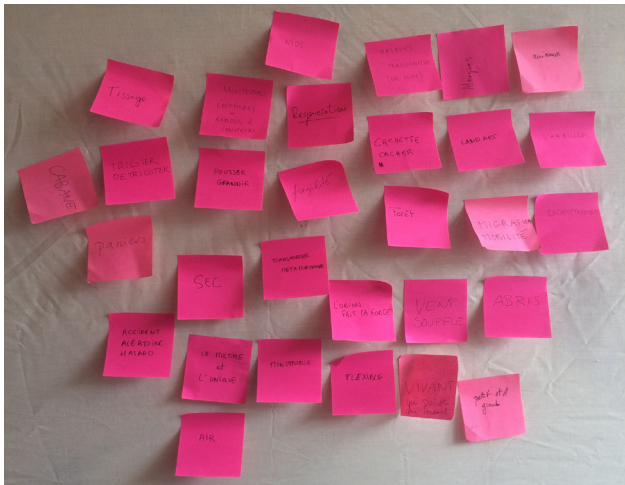
PROCESSUS DE CREATION

Cette création autour des fibres s'inspire par exemple de l'envie de plonger dans un tas de feuilles que l'on peut trouver au bord des trottoirs. C'est par l'intuition que le processus de création se développe. Sans a priori, nous nous permettons de jouer comme des enfants, ou comme si c'était la première fois, avec des matières brutes. Les mouvements, les mots, les textes qui apparaissent ensuite ne sont pas prémédités et surgissent spontanément, liées à la nature de la matière explorée. Notre processus de création se construit avec le croisement de différentes disciplines :

- **Le langage de la matière** : expérimenter avec la matière, l'animer pour comprendre ses réactions, créer des dispositifs pour qu'elle puisse s'exprimer, c'est ce que nous cherchons à mettre en place lors du travail de création. Pendant tout ce processus, nous découvrons des moments magiques, des pépites que l'on garde à refaire et représenter ensuite au public.

- **Théâtre corporel** : une attention particulière sera portée sur l'essentialité du mouvement, la primauté de l'action, des états du corps et de la matière avant toute psychologisation. Nous explorerons la matière elle-même et son interaction avec le corps : réponse à la gravité, mouvements, contact, poids du corps, poids de la matière...

- Le clown et l'émerveillement : la redécouverte d'une matière nécessite une part de naïveté et de sincérité que le clown sait bien porter scéniquement. Il sera présent lors de la création.



Réponses par l'équipe de création à la question : Qu'est-ce qui nous évoque l'univers des fibres ?
fragilité / régénération / air / vivant, qui pousse et qui meurt / flexible / animaux / abris / cabane / paniers / tissage / petit et grand / forêt / pousser et grandir / tricoter / allergies / nids / le multiple et l'unique / s'habiller / enchevêtrement / vent, souffle / monstrueux / sec / architectures éphémères et rapides à construire / migration, mobilité / transformer, métamorphoser / cachette, cacher / l'union fait la force / land art / accident, aléatoire, hasard / masques.

TECHNIQUE

Temps de montage : 4 heures avec pré-implantation

Durée : 45 minutes // Version 35 mn de 3 à 5 ans

Espace scénique : 10m ouverture X 7m profondeur X 4m hauteur.

Jauge : gradinage obligatoire

3 à 5 ans (version 35 mn) : 180

5 ans et + (version 45 mn) : 250

Temps de mise: 1h

Salle : Noir salle complet / tapis de danse noir

Pendrillonage : italienne

Son: système de diffusion salle / retours sur scène + une microphone pour reprendre l'ampli instrument sur scène (cour), 2 pieds de micro 1 sm58 et une DI

En loge: un fer à repasser

Une attention est à porter sur des accessoires non ignifugé. Nous devons voir ensemble la faisabilité d'accueil.

Prix de cession HT :

1 représentation / jour: 2000€ HT soit 2110€ TTC

2 représentations / jour : 2800€ HT soit 2954€ TTC

Pas de 3ème représentation sur la même journée.

Droit d'auteur : 10% du coût de cession artistique à la charge de l'organisateur en direct avec l'association.

Nombre de personnes en tournée : 6 personnes (4plateau, 1 technicien, 1 production).

Les partenaires sur cette création :

- La Bobine / La Bobinette pour sa première année d'accompagnement artistique avec temps de résidence et actions culturelles.
- L' Atelier matières à construire (AMACO) qui continue à nous soutenir depuis 2012 !

Les coproducteurs sur cette création :

- La Coopérative Domino Auvergne Rhône-Alpes qui inaugure sa première année de soutien financier.
- Le Centre Culturel d'Yzeure
- La Communauté de communes de l'Hérault

Nous recevons le soutien de la Ville de Grenoble, du Département de l'Isère, la Région Auvergne-Rhône-Alpes et la Direction des Affaires Culturelles Auvergne-Rhône-Alpes

Nous avons été accueilli en résidence à :

- L'Espace 600 - Scène Rhône-Alpes
- Le Coléo-Pontcharra
- L'Abbaye d'Aniane, Communauté de Communes de l'Hérault
- La Bobine (+ résidence dans les écoles)
- Le Cube - Hérisson
- L'Espace Aragon - Villard-Bonnot
- Le Théâtre Nouvelle Génération / CDN de Lyon - Vaise

Contact Colectivo Terron

colectivoterron@gmail.org

15 rue Georges Jacquet // 38000 Grenoble

Miguel Garcia Carabias // Metteur en scène 06 21 08 82 95

Virginie Dias - Diffusion // Communication 06 78 74 93 21

Suzel Maitre - Administration // Production 06 22 77 86



isère
LE DÉPARTEMENT
www.isere.fr

La Région
Auvergne-Rhône-Alpes



Museums
Culture
Communication



Yzeure

